



2
0
2
6

ДЕНЬ ЕДИНЕНИЯ НАРОДОВ БЕЛАРУСИ И РОССИИ

СТАТИСТИЧЕСКИЙ ОБЗОР

Ежегодно 2 апреля отмечается
День единения народов Беларуси и России

В МОГИЛЕВСКОЙ ОБЛАСТИ
ПО ДАННЫМ ПЕРЕПИСИ НАСЕЛЕНИЯ 2019 ГОДА
ПРОЖИВАЛО

62,2

тыс. человек,
указавших национальность
“русский (ая)”

6,1%

от общей
численности
населения
Могилевской
области



В ТОМ ЧИСЛЕ

34,9

тыс. женщин

27,3

тыс. мужчин

56,2%

от общей
численности русских



43,8%

от общей
численности русских

МЕСТО ПРОЖИВАНИЯ

10,7 тыс.
человек

в сельской
местности

17,2%

от общей
численности русских



51,5 тыс.
человек

в городах, поселках
городского типа

82,8%

от общей
численности русских

В 2025 ГОДУ СРЕДИ ЗАРЕГИСТРИРОВАННЫХ
БРАЧНЫХ СОЮЗОВ С ИНОСТРАННЫМИ ГРАЖДАНАМИ
БРАКИ С ГРАЖДАНАМИ РОССИЙСКОЙ ФЕДЕРАЦИИ
СОСТАВЛЯЛИ

70,2%

+0,5 п.п.
к 2024 году

ЖЕНИХ

НЕВЕСТА



138
браков



105
браков



4
брака



ЧИСЛЕННОСТЬ ГРАЖДАН РОССИЙСКОЙ ФЕДЕРАЦИИ,
РАЗМЕЩЕННЫХ В БЕЛОРУССКИХ ГОСТИНИЦАХ
И АНАЛОГИЧНЫХ СРЕДСТВАХ РАЗМЕЩЕНИЯ В 2025 ГОДУ

50,6

ТЫС. ЧЕЛОВЕК

+29,1%
к 2024 году



ЧИСЛЕННОСТЬ ГРАЖДАН РОССИЙСКОЙ ФЕДЕРАЦИИ,
ПОСЕТИВШИХ БЕЛОРУССКИЕ САНАТОРНО-КУРОРТНЫЕ,
ОЗДОРОВИТЕЛЬНЫЕ И ДРУГИЕ СПЕЦИАЛИЗИРОВАННЫЕ
СРЕДСТВА РАЗМЕЩЕНИЯ В 2025 ГОДУ

8,7

ТЫС. ЧЕЛОВЕК

+15,4%
к 2024 году



97,3%

от общего числа размещенных
иностранцев

ИЗМЕНЕНИЕ ВЗАИМНОЙ ТОРГОВЛИ ТОВАРАМИ МОГИЛЕВСКОЙ ОБЛАСТИ С РОССИЙСКОЙ ФЕДЕРАЦИЕЙ В 2025 ГОДУ

+0,8%

к 2024 году



ПО УКРУПНЕННЫМ ГРУППАМ ТОВАРОВ

(в процентах от общего объема экспорта и импорта)

ИМПОРТ

промежуточные
товары

82,5%



ЭКСПОРТ

промежуточные
и потребительские
товары

84,2%



ОСНОВНЫЕ ТОВАРЫ, ЭКСПОТИРУЕМЫЕ ИЗ МОГИЛЕВСКОЙ ОБЛАСТИ В РОССИЙСКУЮ ФЕДЕРАЦИЮ В 2025 ГОДУ

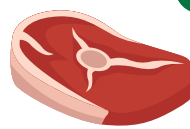
Молоко и молочная продукция



Машины
и устройства
для подъема,
перемещения,
погрузки или
разгрузки



Мясо и мясные
субпродукты



Плиты древесно-
стружечные



Вагоны грузовые
железнодорожные
или трамвайные



Шины

ОСНОВНЫЕ ТОВАРЫ, ИМПОРТИРУЕМЫЕ
ИЗ РОССИЙСКОЙ ФЕДЕРАЦИИ
В МОГИЛЕВСКУЮ ОБЛАСТЬ В 2025 ГОДУ



Черные металлы

Части подвижного
состава

Каучук
синтетический

Спирты ациклические,
их производные



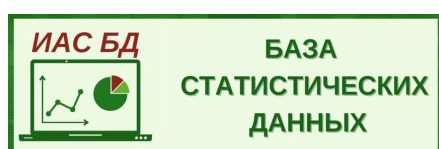
ОБЪЕМ ИНВЕСТИЦИЙ В МОГИЛЕВСКУЮ ОБЛАСТЬ
ИЗ РОССИЙСКОЙ ФЕДЕРАЦИИ В 2025 ГОДУ

59,3

млн. долларов США

Более 50% отгруженной
инновационной продукции
организаций промышленности
Могилевской области
поставляется
в Российскую Федерацию

Еще больше информации можно найти перейдя по ссылкам:



*Представляется в порядке информации.
При использовании информации ссылка на
Главное статистическое управление Могилевской области является обязательной.*

© Главное статистическое управление Могилевской области

Телефон: +375 222 71 27 98
E-mail: mogilev@belstat.gov.by

Адрес:
212030 г. Могилев,
пер. Пожарный, 16